

# 短期定期賃貸アパート

京浜急行線「梅屋敷駅」徒歩5分

★建替えの方や一時的の方用として最長1年以内の方



## 名称/コーポすやま

### ■■■■物件概要■■■■

所在地/大田区大森西5-26-18

構造/木造2階建

設備/電気、ガス、上下水道  
エアコン、追炊き式浴槽

専有面積/23.11㎡

ベランダ/なし

築年月/1982年9月

入居日/即入居可

### ■■■■賃貸条件■■■■

賃料/65,000円

管理費/なし

敷金/1ヶ月

礼金/1ヶ月

契約期間/1年以内

更新等/延長は不可

202号室

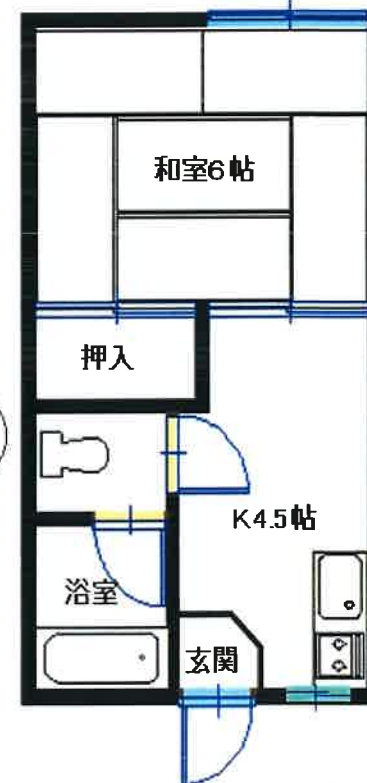
\*申込審査の結果お断りする場合がございます。

\*連帯保証人(緊急連絡先)には親族(親・兄弟)の方希

\*ペットの飼育、水商売等の方はご遠慮下さい。

\*解約退去明渡時の室内ハウスクリーニングは借主様負担とします。

- 1Kタイプ、角部屋
- バストイレ別
- 通勤、買物至便
- キッチン、給湯器新品
- スーパー0K近くにあり
- 公園へ徒歩1分



※図面と現況が異なる場合は現況を優先いたします。

※当社指定の住宅総合保険に要加入のこと。15,000円/例

※日本セーフティー㈱の連帯保証システムに要加入のこと。(必須)  
連帯保証人有プラン 50% 無しプラン60%  
更新1年毎/10,000円

(公社)東京都宅地建物取引業協会会員  
東京都知事(7)第70237号

有限会社ウメヤ商事

平日営業時間AM10:00~PM 18:00 日祭日定休

〒143-0012東京都大田区大森東1-5-1

タウンハウス美原101

TEL03(5493)0851

FAX03(5493)0853

■手数料 ■取引態様

100% 媒介

No.0044