

# Careel 大森海岸

— careel ōmorikaigan —

新築  
賃貸

## —禁煙マンション— ※1

# For Rent

[High security & High quality]

### 信頼の高松建設施工

京浜急行本線

「大森海岸駅」徒歩**2**分

JR京浜東北線

「大森駅」徒歩**10**分

品川駅まで6分/羽田空港駅まで18分※1



### 充実の設備・仕様

—豊かな暮らしをサポート—

### 全室角部屋

—特別な個別空間—

### インターネット

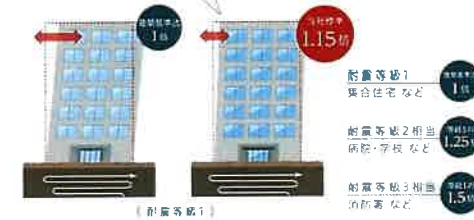
光配線方式※3

—個別契約により速度を気にせず利用—

### 礼金0ヶ月・敷金0ヶ月

—初期費用を抑えて—

高松建設は、耐震性を向上させるため建築基準法の1.15倍の地震力で設計しています。数百年に一度程度発生する地震の力(震度6強~7)でも倒壊、崩壊しないことが建築基準法で定められています。それが耐震等級1です。当社は十分な安全性を確保したうえで、コストやその他の面から、標準で建築基準法の1.15倍の地震力で構造設計を行っています。さらに、さまざまな条件やご希望に応じて耐震等級2~3にも対応しています。



#### 【共用部設備】

防犯カメラ/宅配ボックス/24時間ゴミ出し可能ごみ置場/共用部LED照明  
オートロック・ディンプルキー (共用玄関非接触キーシステム) /ダブルロック  
録デッド錠/Low-E複層ガラス/エレベーター/都市ガス/BS・CS対応  
バルコニー/二重スラブ構造/インターネット光配線方式 (契約・利用料別途必要)

#### 【専有部設備】

バス・トイレ別/浴室乾燥機付バス/脱衣所・独立洗面化粧台 (3面鏡)  
システムキッチン/2口コンロ/ミラー付シューズボックス/温水洗浄便座付トイレ  
TVモニター付インターホン/フローリング/クローゼット/全室照明付  
ビクチャーレール/エアコン/室内洗濯機置場

【物件概要】 ◆名称/careel大森海岸 ◆所在地/東京都大田区大森本町1-2-7 ◆構造/鉄筋コンクリート造地上12階建 ◆築年数/40戸 ◆竣工/2022年2月

◆入居日/即入居可 ◆駐輪場/初回登録料550円：屋外駐輪場/無料 (23台)

【契約条件】 ◆普通賃貸借2年契約 (更新型) ◆礼金0ヶ月敷金0ヶ月◆管理費/10,000円  
◆賃貸保証会社加入必須 日本セーフティー株式会社 (初年度保証料賃料管理費の~60%更新 年払い10,000円・決済手数料：毎月400円税別)  
◆貸主指定賃貸入居者総合保険加入必須 2年間 (17,000円)  
◆駆けつけ賃貸365サービス加入必須 2年間 (16,500円) ◆退去時ハウスクリーニング費用62,500円 (税別・入居時払)

【備考】 ◆※短期解約違約金有 (2年以内解約の際 賃料+管理費の2ヶ月分) ◆更新料1ヶ月+更新事務手数料賃料の25% (税別)

◆敷地内全面禁煙 (専有部・共有部・敷地全て) ※全ての来訪者も含む※喫煙発見時違約金・解約解除共に有り

◆※資料発生はお申込みから原則2週間以内となります。 ◆ペット・楽器・事務所不可 ◆室内清掃費用は入居者負担

◆二人入居・法人契約の場合、別途契約諸条件有り。ご相談下さい。(社宅代行等の際、礼金1ヶ月・敷金1ヶ月・短期解約違約金免除等)

※1禁煙マンションとは、当建物の敷地内全面 (専有部・共用部・敷地全て) 禁煙 (電子タバコ・ニコチンの有無関係なく全て含む) になります。入居者・来訪者等全ての方が対象になります。近隣建物・道路は含まれておりません。 ※2所要時間は日中平常時のもので、乗換え・待ち時間は含まれておりません。また時間帯により異なります。品川駅までは京浜東北線を利用、羽田空港第1・第2ターミナル駅まで京浜急行本線を利用。 ※3別途契約、利用料金は入居者負担になります。 ※4管理費は除く。

(公社)東京都宅地建物取引業協会会員  
東京都知事(7)第70237号

有限会社 ウメヤ商事

平日営業時間 AM10:00~PM18:00 日祭日定休

〒143-0012東京都大田区大森東1-5-1  
タウンハウス美原101号

TEL 03(5493)0851

FAX 03(5493)0853

■手数料 ■取引態様

0円 媒介

# Rent Table

## 一全室角部屋一

	北東角	北西角	西角	南角
12階	非賃貸		非賃貸	
11階	申込	申込	申込	申込
10階	申込	申込	1003 Btype 1K 25.04㎡ <b>97,000円</b>	申込
9階	申込	902 Ctype 1K 25.03㎡ <b>98,000円</b>	903 Btype 1K 25.04㎡ <b>95,000円</b>	904 Atype 1K 26.06㎡ <b>98,000円</b>
8階	申込	802 Ctype 1K 25.03㎡ <b>98,000円</b>	<b>モデル ルーム</b>	804 Atype 1K 26.06㎡ <b>98,000円</b>
7階	申込	702 Ctype 1K 25.03㎡ <b>96,000円</b>	申込	704 Atype 1K 26.06㎡ <b>96,000円</b>
6階	申込	申込	603 Btype 1K 25.04㎡ <b>90,000円</b>	申込
5階	申込	申込	申込	申込
4階	401 Dtype 1K 25.05㎡ <b>98,000円</b>	申込	申込	申込
3階	申込	申込	申込	申込
2階	申込	申込	申込	申込
1階	エントランス・ゴミ置場・駐輪場・駐車場・店舗			<b>管理費/10,000円</b>

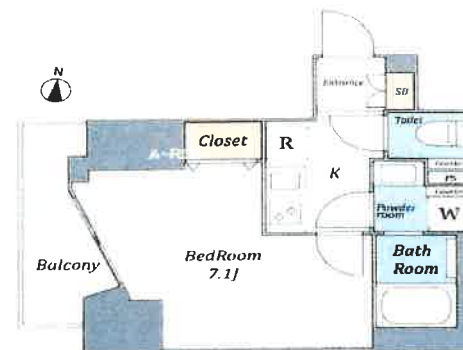
### A type

住戸専有部/26.06㎡(約7.88坪)  
バルコニー/4.32㎡(約1.3坪)  
※2階バルコニー/11.03㎡(約3.33坪)  
独立バルコニー※2階を除く、  
3面採光



### B type

住戸専有部/25.04㎡(約7.57坪)  
バルコニー/4.08㎡(約1.23坪)  
独立バルコニー※2階をのぞく。



### C type

住戸専有部/25.03㎡(約7.57坪)  
バルコニー/3.45㎡(約1.04坪)  
2面採光



### D type

住戸専有部/25.05㎡(約7.57坪)  
バルコニー/3.39㎡(約1.02坪)  
2面採光



※図面と現況が異なる場合は現況優先いたします



UMEYA-SHOJJI.COM

UMEYA-SHOJJI.COM

UMEYA-SHOJJI.COM

UMEYA-SHOJJI.COM

UMEYA-SHOJJI.COM

UMEYA-SHOJJI.COM

UMEYA-SHOJJI.COM

UMEYA-SHOJJI.COM

2階~6階 モダンType※4

7階~11階 アーバンType※4